

Top-sanierte Altbau-Remise in Kreuzberg für Laden, Büro, Atelier, Praxis o.ä. von Genossenschaft



Dieffenbachstraße 69
10967 Berlin-Kreuzberg

Miet-/Kaufobjekt: Miete
Verkaufsfläche: 75,00 m²
Gesamtfläche: 95,00 m²
Miete pro Monat: 1.900,00 EUR

Scout-ID: 154567191
Objekt-Nr.: 154567192



Ihr Ansprechpartner:

Wohnungsbaugenossenschaft "Bremer Höhe" eG

Ulf Heitmann

E-Mail: info@bremer-hoehe.de

Tel: +49 30 4467760

Fax: +49 30 44677620

Web: <http://www.bremer-hoehe.de>

Nebenkosten: 290,00 EUR pro Monat oder pro m² (entsprechend der Angabe bei der Miete)

Verfügbar ab: 01.11.2024

Fußweg zu öffentl. Verkehrsmitteln: 4 Min.

Fahrzeit zum nächsten Hauptbahnhof: 15 Min.

Fahrzeit zum nächsten Flughafen: 27 Min.

Baujahr: 1913

Objektzustand: Erstbezug nach Sanierung

Letzte Modernisierung/ Sanierung: 2024

Etage(n): EG

Baujahr laut Energieausweis: 1913

Qualität der Ausstattung: Gehoben

Bodenbelag: Fliesen

Keller: Ja

Kaution: 4000

Top-sanierte Altbau-Remise in Kreuzberg für Laden, Büro, Atelier, Praxis o.ä. von Genossenschaft



Dieffenbachstraße 69
10967 Berlin-Kreuzberg

Miet-/Kaufobjekt: Miete
Verkaufsfläche: 75,00 m²
Gesamtfläche: 95,00 m²
Miete pro Monat: 1.900,00 EUR

Objektbeschreibung:

Frisch sanierte Remise in Altbau in der schönen Kreuzberger Dieffenbachstraße. Das Haus mit einer guten Hausgemeinschaft wurde 2021 von einer Genossenschaft in Ausführung des bezirklichen Vorkaufsrecht übernommen. Die Räume sind ebenerdig zu erreichen, sehr hell und freundlich.

Ausstattung:

Die Räume sind frisch saniert, die gesamte Remise ist gedämmt und mit neuen, großen und energiesparenden Fenstern versehen. Große, offene Räume, die bei Bedarf noch teilbar sind. Vollständiges Bad und schöne, helle offene Küche. Küchenausstattung nicht inklusive. Der Hof-Garten an der Remise kann mitgenutzt werden.

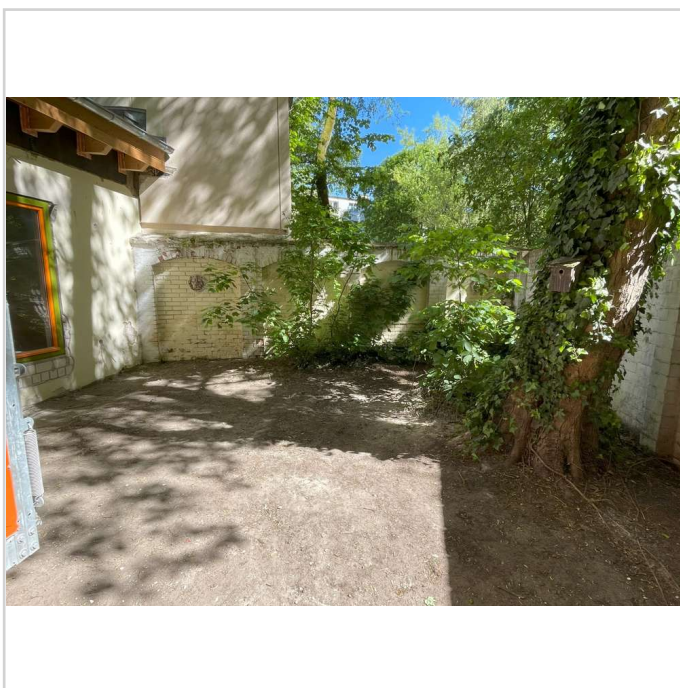
Lage:

Lage direkt am Urbankrankenhaus, am Landwehrkanal und in der Nähe des Südkreuzes inmitten der Kreativszene Kreuzbergs. Jegliche Infrastruktur in der Nähe vorhanden. Kleines Restaurant im Vorderhaus.

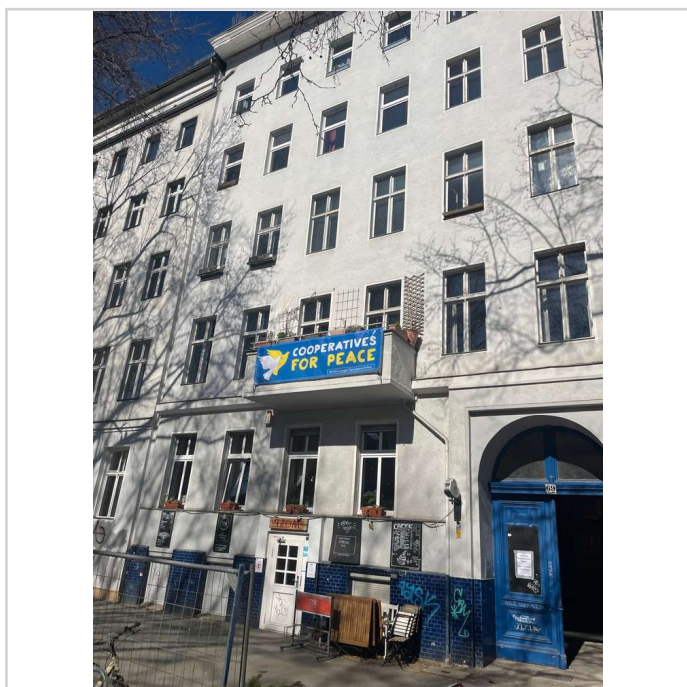
Sonstiges:

25 % Mietnachlass auf die Kaltmiete, solange die Sanierung im Hinterhaus andauert und hier das Gerüst noch steht (voraussichtlich bis März 2025).
Der Hof grenzt an einen Kindergarten an.

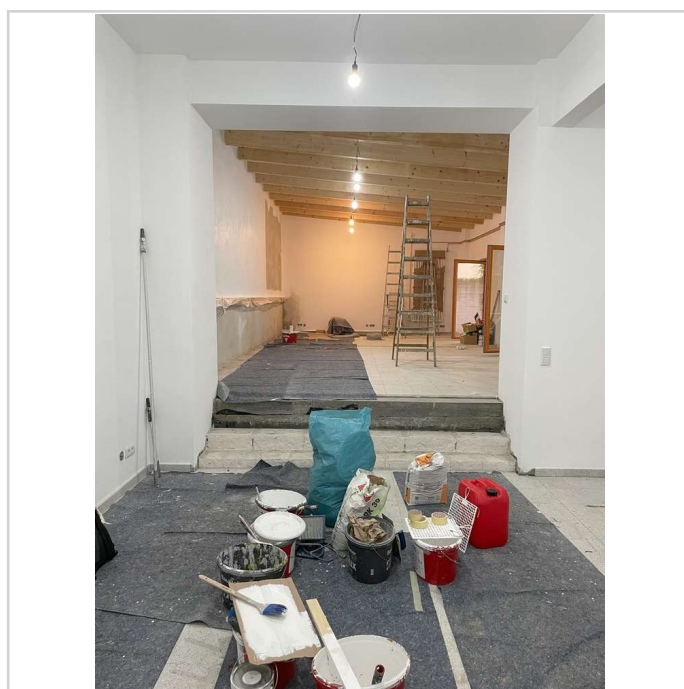
Straßenansicht



Hof-Garten mit Gestaltungsmögl



Straßenansicht



Raumflucht - noch in Bearbeitung

Top-sanierte Altbau-Remise in Kreuzberg für Laden, Büro, Atelier, Praxis o.ä. von Genossenschaft



Dieffenbachstraße 69
10967 Berlin-Kreuzberg

Miet-/Kaufobjekt: Miete
Verkaufsfläche: 75,00 m²
Gesamtfläche: 95,00 m²
Miete pro Monat: 1.900,00 EUR



Blick in den Hofgarten



Blick von hinten durch die Rau

Top-sanierte Altbau-Remise in Kreuzberg für Laden, Büro, Atelier, Praxis o.ä. von Genossenschaft



Dieffenbachstraße 69
10967 Berlin-Kreuzberg

Miet-/Kaufobjekt: Miete
Verkaufsfläche: 75,00 m²
Gesamtfläche: 95,00 m²
Miete pro Monat: 1.900,00 EUR

